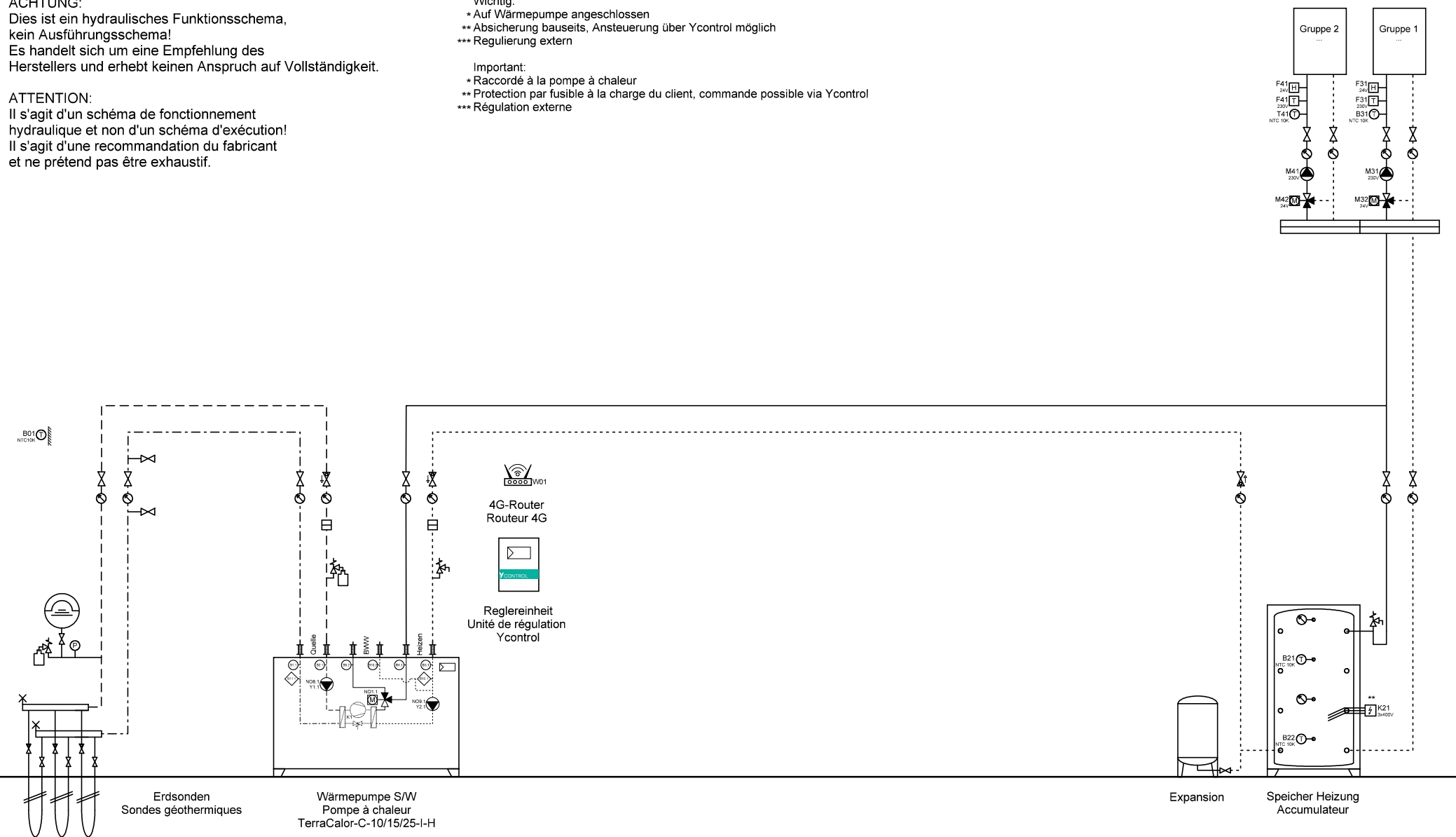



ACHTUNG:
Dies ist ein hydraulisches Funktionsschema,
kein Ausführungsschema!
Es handelt sich um eine Empfehlung des
Herstellers und erhebt keinen Anspruch auf Vollständigkeit.

ATTENTION:
Il s'agit d'un schéma de fonctionnement
hydraulique et non d'un schéma d'exécution!
Il s'agit d'une recommandation du fabricant
et ne prétend pas être exhaustif.

- Wichtig:**
- * Auf Wärmepumpe angeschlossen
 - ** Absicherung bauseits, Ansteuerung über Ycontrol möglich
 - *** Regulierung extern
- Important:**
- * Raccordé à la pompe à chaleur
 - ** Protection par fusible à la charge du client, commande possible via Ycontrol
 - *** Régulation externe

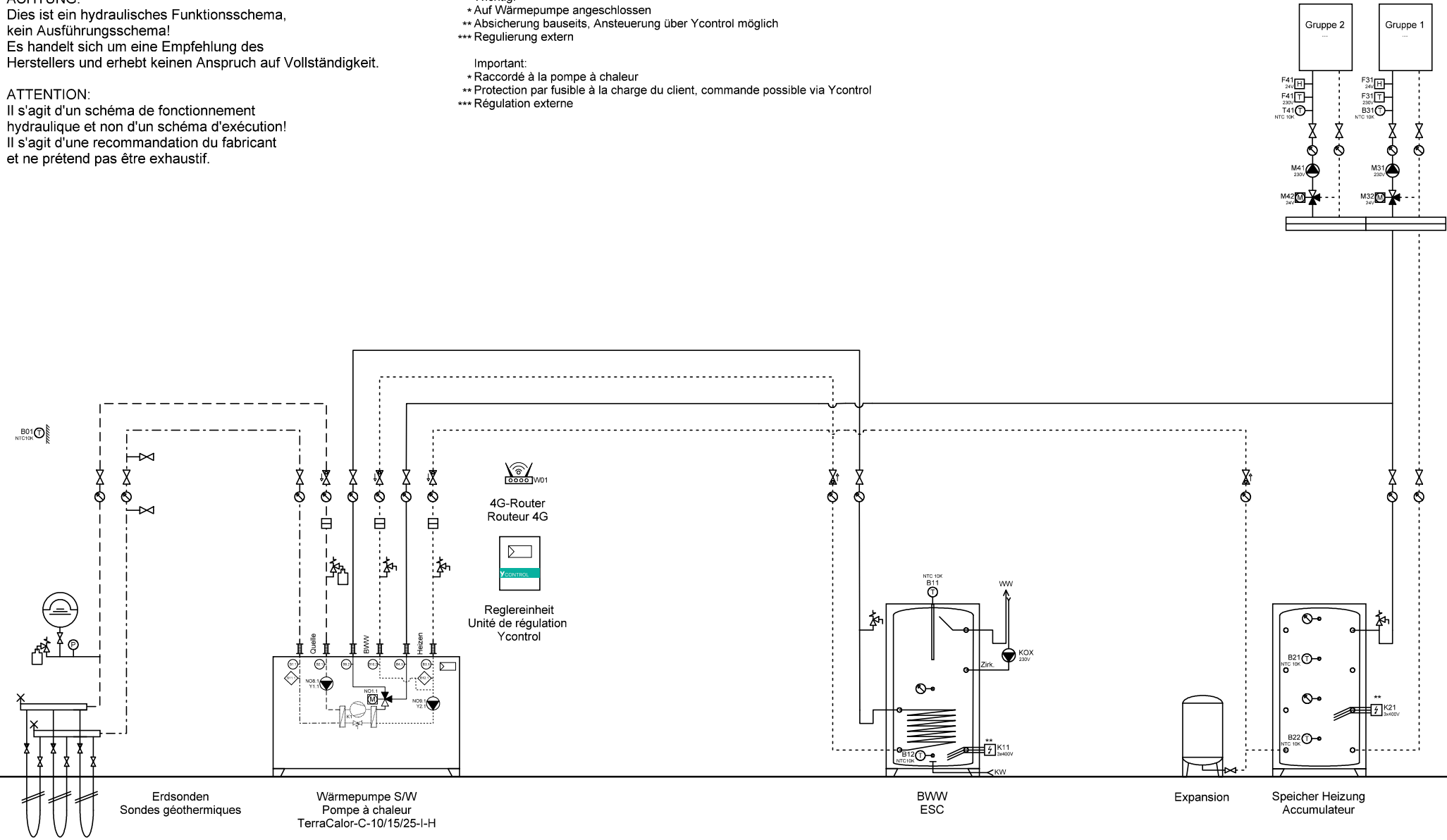



	Ygnis AG Wolhuserstr. 31 / 33 CH-6017 Ruswil	+41 (0)41 496 91 20 info@ygnis.com www.ygnis.com	Anlage		Schema Nummer	Name	Datum		Index	Blatt
			...				18.08.2025		04	1
			...		Blattname					Seiten
			...		EWS-1200					21

ACHTUNG:
Dies ist ein hydraulisches Funktionsschema,
kein Ausführungsschema!
Es handelt sich um eine Empfehlung des
Herstellers und erhebt keinen Anspruch auf Vollständigkeit.

ATTENTION:
Il s'agit d'un schéma de fonctionnement
hydraulique et non d'un schéma d'exécution!
Il s'agit d'une recommandation du fabricant
et ne prétend pas être exhaustif.

- Wichtig:
- * Auf Wärmepumpe angeschlossen
 - ** Absicherung bauseits, Ansteuerung über Ycontrol möglich
 - *** Regulierung extern
- Important:
- * Raccordé à la pompe à chaleur
 - ** Protection par fusible à la charge du client, commande possible via Ycontrol
 - *** Régulation externe

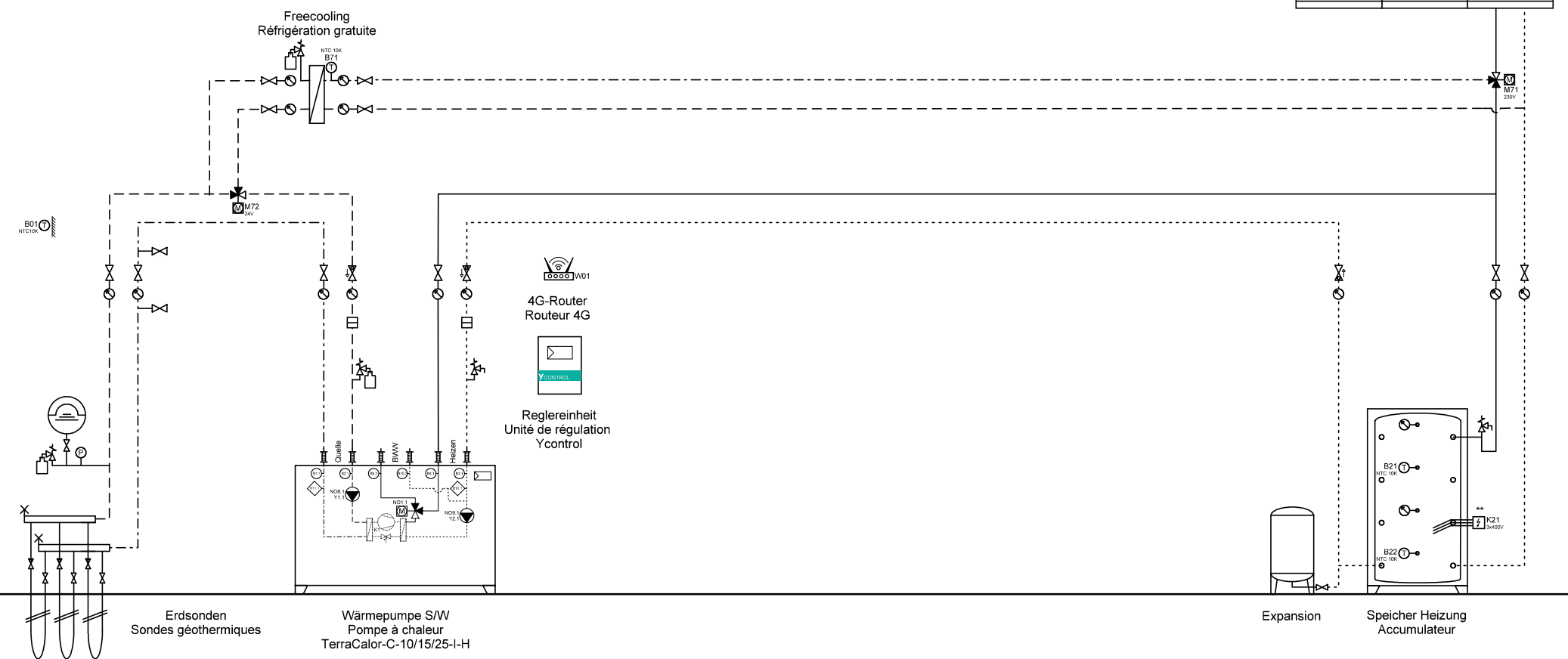


	Ygnis AG Wolhuserstr. 31 / 33 CH-6017 Ruswil	+41 (0)41 496 91 20 info@ygnis.com www.ygnis.com	Anlage	Schema Nummer	Name	Datum	Index 04	Blatt
			...			18.08.2025		2
			...	Blattname				Seiten
			...	EWS-1200-BWW				21

ACHTUNG:
Dies ist ein hydraulisches Funktionsschema,
kein Ausführungsschema!
Es handelt sich um eine Empfehlung des
Herstellers und erhebt keinen Anspruch auf Vollständigkeit.

ATTENTION:
Il s'agit d'un schéma de fonctionnement
hydraulique et non d'un schéma d'exécution!
Il s'agit d'une recommandation du fabricant
et ne prétend pas être exhaustif.

- Wichtig:**
- * Auf Wärmepumpe angeschlossen
 - ** Absicherung bauseits, Ansteuerung über Ycontrol möglich
 - *** Regulierung extern
- Important:**
- * Raccordé à la pompe à chaleur
 - ** Protection par fusible à la charge du client, commande possible via Ycontrol
 - *** Régulation externe



Ygnis AG
Wolhuserstr. 31 / 33
CH-6017 Ruswil
+41 (0)41 496 91 20
info@ygnis.com
www.ygnis.com

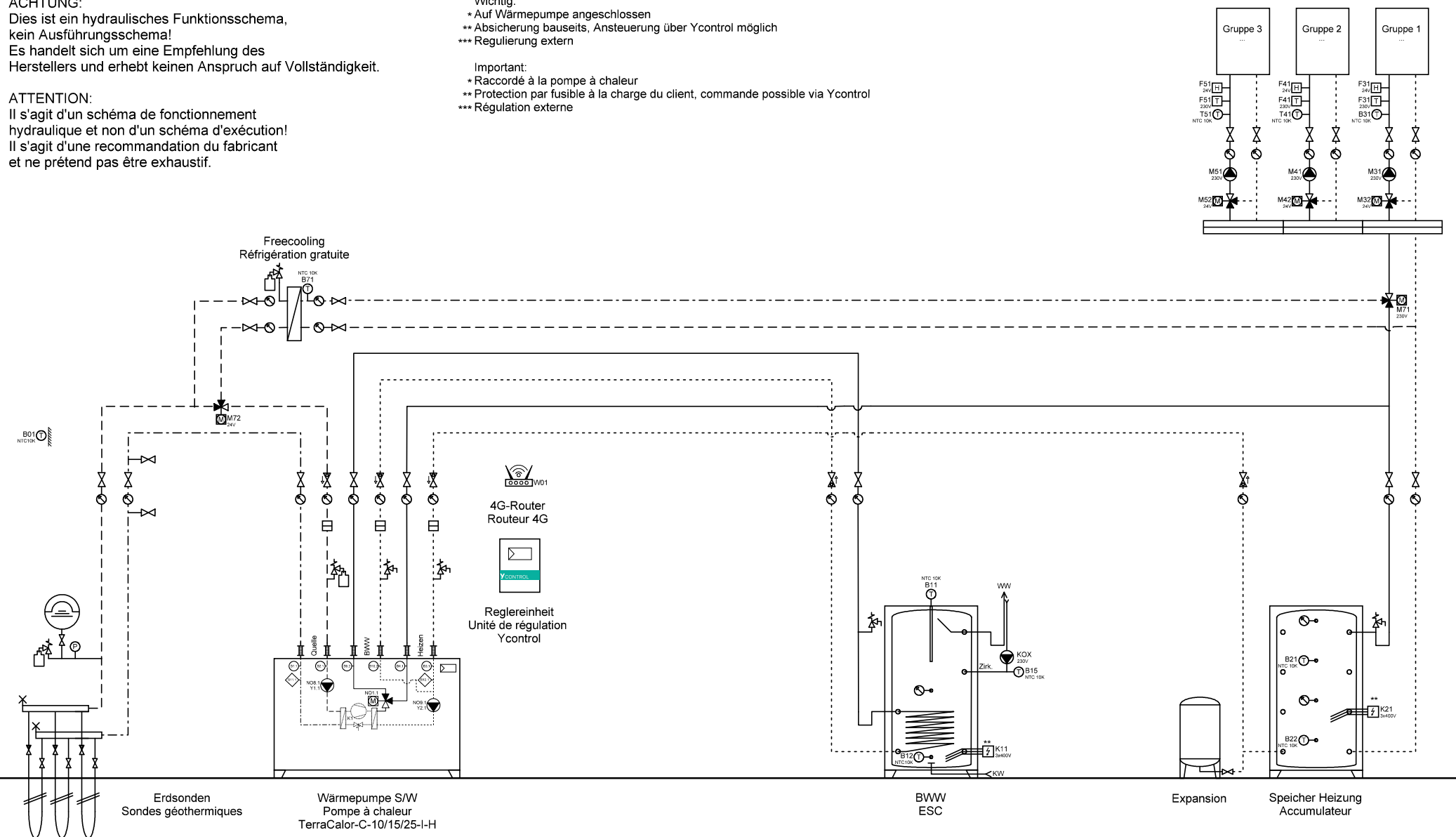
Anlage	Schema Nummer	Name	Datum	Index	Blatt
...			18.08.2025	04	3
...	Blattname				Seiten
...	EWS-1300				21

ACHTUNG:
Dies ist ein hydraulisches Funktionsschema,
kein Ausführungsschema!
Es handelt sich um eine Empfehlung des
Herstellers und erhebt keinen Anspruch auf Vollständigkeit.

ATTENTION:
Il s'agit d'un schéma de fonctionnement
hydraulique et non d'un schéma d'exécution!
Il s'agit d'une recommandation du fabricant
et ne prétend pas être exhaustif.

Wichtig:
* Auf Wärmepumpe angeschlossen
** Absicherung bauseits, Ansteuerung über Ycontrol möglich
*** Regulierung extern

Important:
* Raccordé à la pompe à chaleur
** Protection par fusible à la charge du client, commande possible via Ycontrol
*** Régulation externe



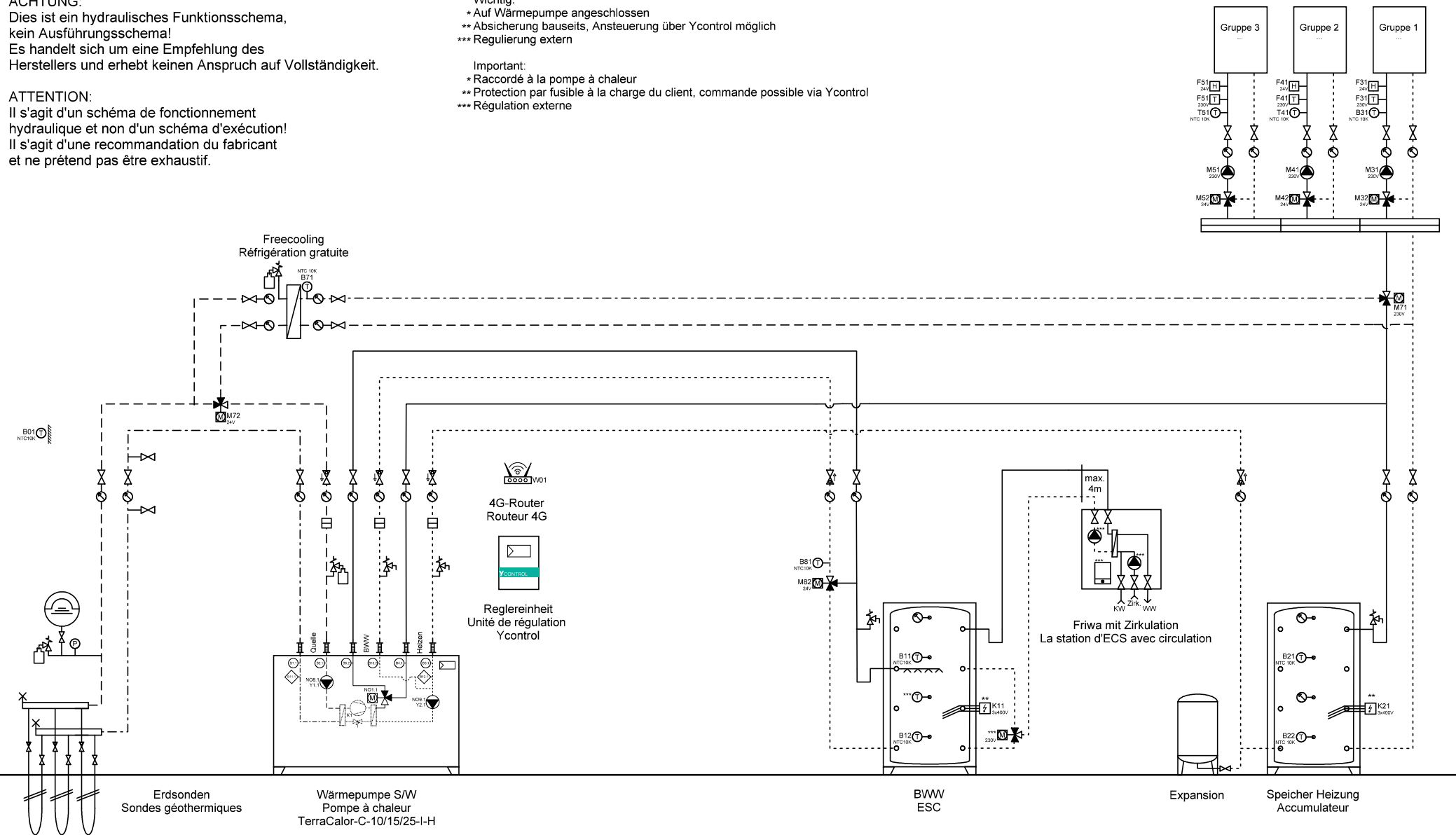
Ygnis AG
Wolhuserstr. 31 / 33
CH-6017 Ruswil
+41 (0)41 496 91 20
info@ygnis.com
www.ygnis.com


Anlage	Schema Nummer	Name	Datum	Index	Blatt
...			18.08.2025		4
...	Blattname			04	Seiten
...	EWS-1300-BWW				21

ACHTUNG:
Dies ist ein hydraulisches Funktionsschema,
kein Ausführungsschema!
Es handelt sich um eine Empfehlung des
Herstellers und erhebt keinen Anspruch auf Vollständigkeit.

ATTENTION:
Il s'agit d'un schéma de fonctionnement
hydraulique et non d'un schéma d'exécution!
Il s'agit d'une recommandation du fabricant
et ne prétend pas être exhaustif.

- Wichtig:**
- * Auf Wärmepumpe angeschlossen
 - ** Absicherung bauseits, Ansteuerung über Ycontrol möglich
 - *** Regulierung extern
- Important:**
- * Raccordé à la pompe à chaleur
 - ** Protection par fusible à la charge du client, commande possible via Ycontrol
 - *** Régulation externe

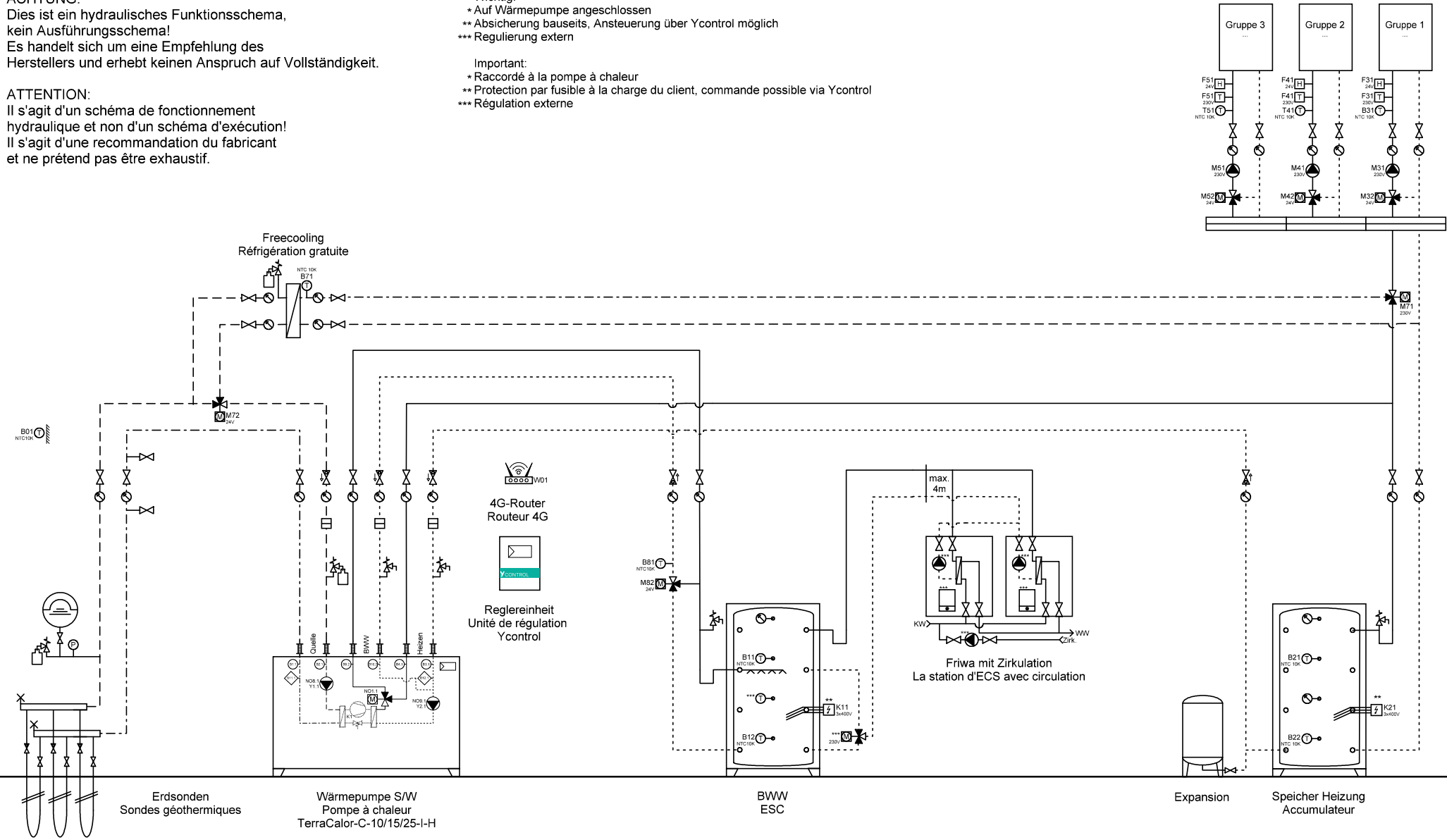



	Ygnis AG Wolhuserstr. 31 / 33 CH-6017 Ruswil	+41 (0)41 496 91 20 info@ygnis.com www.ygnis.com	Anlage		Schema Nummer	Name	Datum	Index	Blatt
			...				18.08.2025		5
			...		Blattname				Seiten
			...		EWS-1300-Friwa				21

ACHTUNG:
Dies ist ein hydraulisches Funktionsschema,
kein Ausführungsschema!
Es handelt sich um eine Empfehlung des
Herstellers und erhebt keinen Anspruch auf Vollständigkeit.

ATTENTION:
Il s'agit d'un schéma de fonctionnement
hydraulique et non d'un schéma d'exécution!
Il s'agit d'une recommandation du fabricant
et ne prétend pas être exhaustif.

- Wichtig:
- * Auf Wärmepumpe angeschlossen
 - ** Absicherung bauseits, Ansteuerung über Ycontrol möglich
 - *** Regulierung extern
- Important:
- * Raccordé à la pompe à chaleur
 - ** Protection par fusible à la charge du client, commande possible via Ycontrol
 - *** Régulation externe



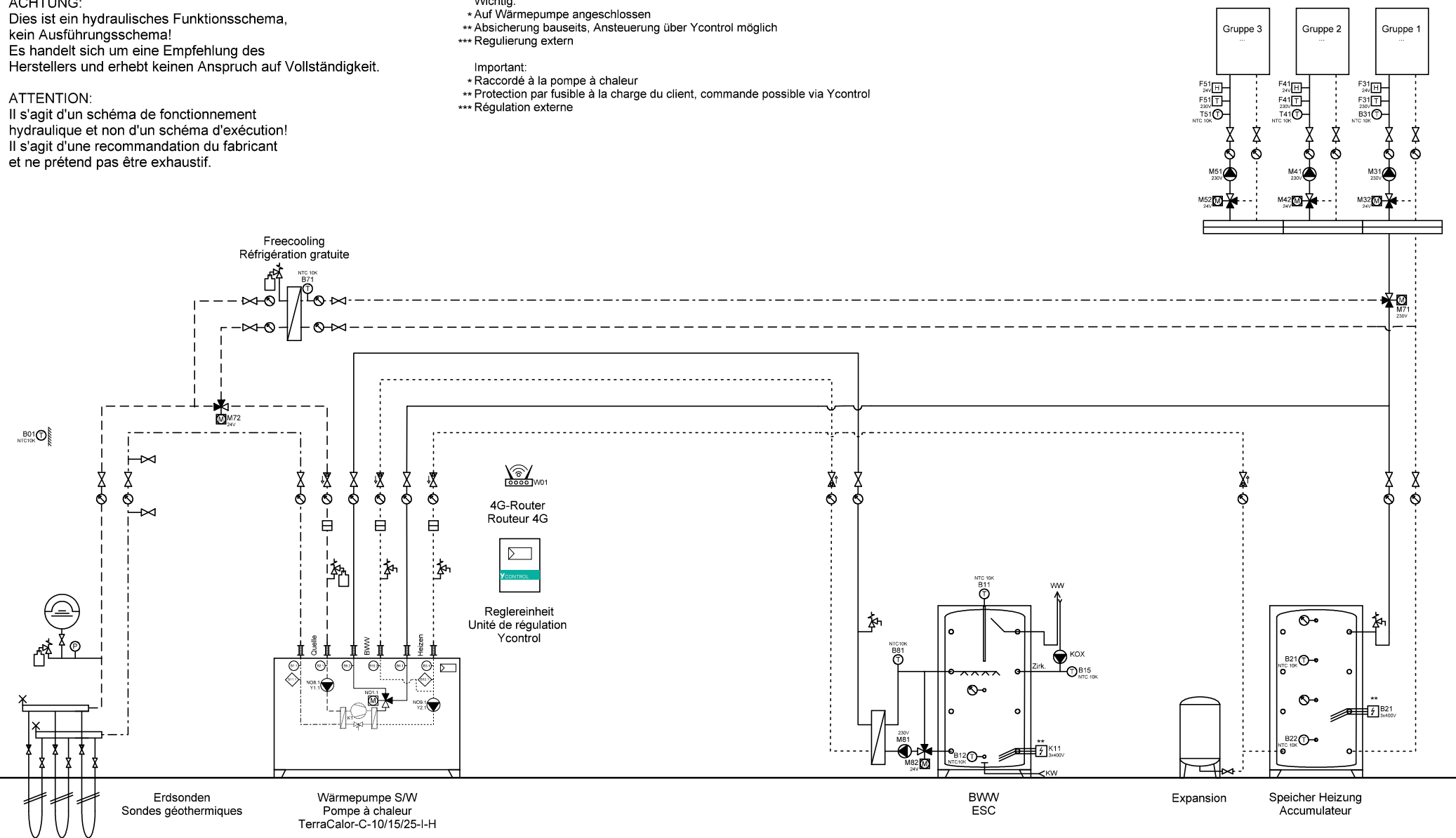
	Ygnis AG Wolhuserstr. 31 / 33 CH-6017 Ruswil	+41 (0)41 496 91 20 info@ygnis.com www.ygnis.com	Anlage	Schema Nummer	Name	Datum	Index	Blatt
			...			18.08.2025		6
			...	Blattname				Seiten
			...	EWS-1300-2xFriwa				21

Dies ist ein hydraulisches Funktionsschema,
kein Ausführungsschema!
Es handelt sich um eine Empfehlung des
Herstellers und erhebt keinen Anspruch auf Vollständigkeit.

Il s'agit d'un schéma de fonctionnement hydraulique et non d'un schéma d'exécution!
Il s'agit d'une recommandation du fabricant et ne prétend pas être exhaustif.

Important:

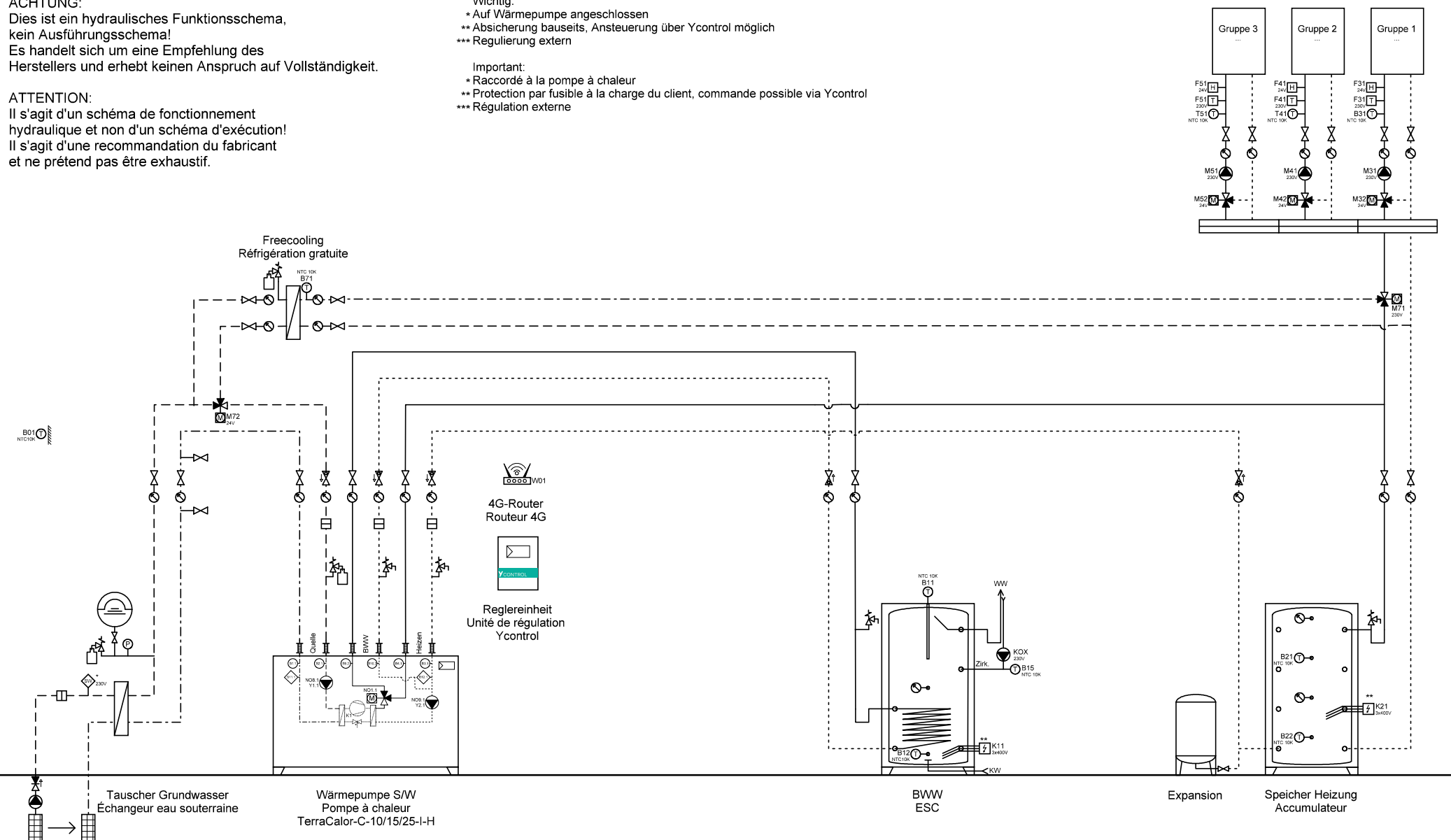
- * Raccordé à la pompe à chaleur
- ** Protection par fusible à la charge du client, commande possible via Ycontrol
- *** Régulation externe



ACHTUNG:
Dies ist ein hydraulisches Funktionsschema,
kein Ausführungsschema!
Es handelt sich um eine Empfehlung des
Herstellers und erhebt keinen Anspruch auf Vollständigkeit.

ATTENTION:
Il s'agit d'un schéma de fonctionnement
hydraulique et non d'un schéma d'exécution!
Il s'agit d'une recommandation du fabricant
et ne prétend pas être exhaustif.

- Wichtig:**
- * Auf Wärmepumpe angeschlossen
 - ** Absicherung bauseits, Ansteuerung über Ycontrol möglich
 - *** Regulierung extern
- Important:**
- * Raccordé à la pompe à chaleur
 - ** Protection par fusible à la charge du client, commande possible via Ycontrol
 - *** Régulation externe



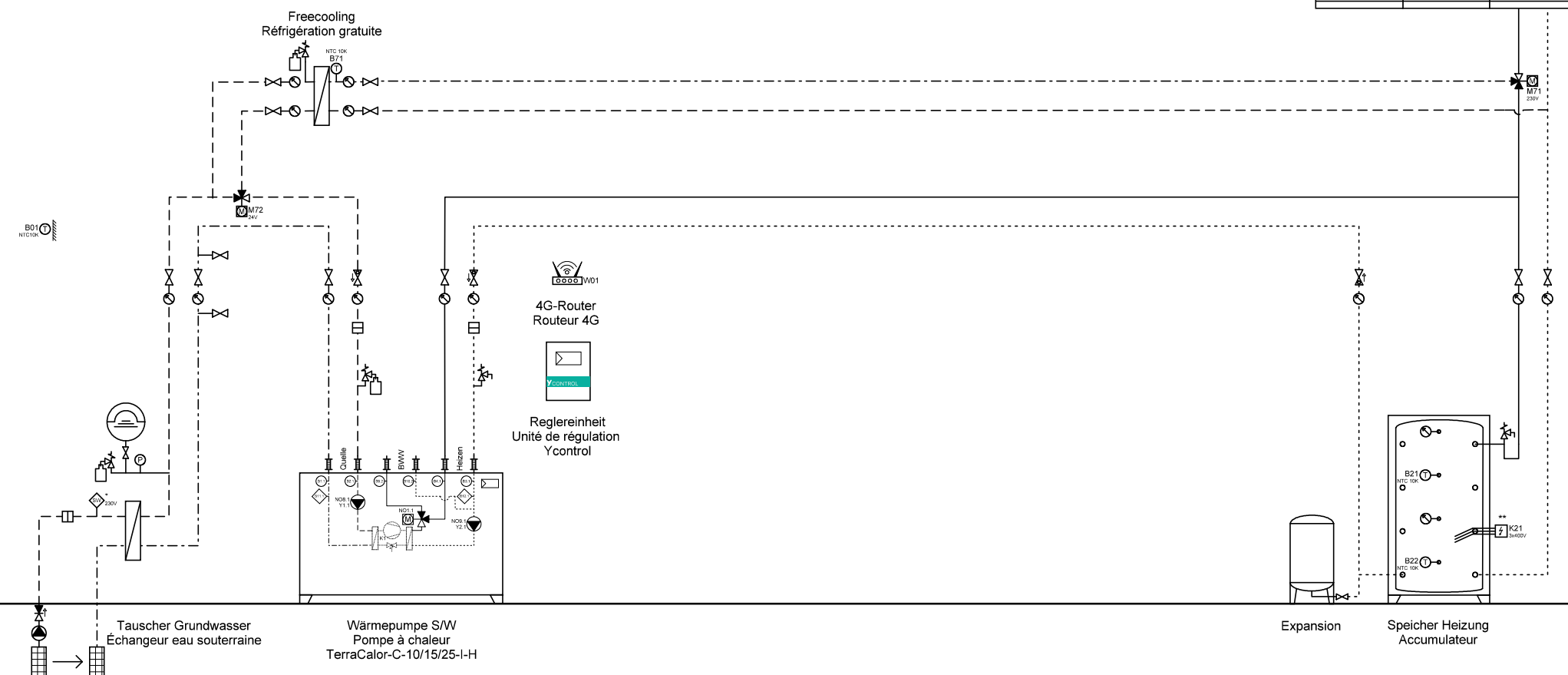
Ygnis AG
Wolhuserstr. 31 / 33
CH-6017 Ruswil
+41 (0)41 496 91 20
info@ygnis.com
www.ygnis.com

Anlage	Schema Nummer	Name	Datum	Index	Blatt
...			18.08.2025		8
...	Blattname			04	Seiten
...	GW-1300-BWW				21

ACHTUNG:
Dies ist ein hydraulisches Funktionsschema,
kein Ausführungsschema!
Es handelt sich um eine Empfehlung des
Herstellers und erhebt keinen Anspruch auf Vollständigkeit.

ATTENTION:
Il s'agit d'un schéma de fonctionnement
hydraulique et non d'un schéma d'exécution!
Il s'agit d'une recommandation du fabricant
et ne prétend pas être exhaustif.

- Wichtig:**
- * Auf Wärmepumpe angeschlossen
 - ** Absicherung bauseits, Ansteuerung über Ycontrol möglich
 - *** Regulierung extern
- Important:**
- * Raccordé à la pompe à chaleur
 - ** Protection par fusible à la charge du client, commande possible via Ycontrol
 - *** Régulation externe



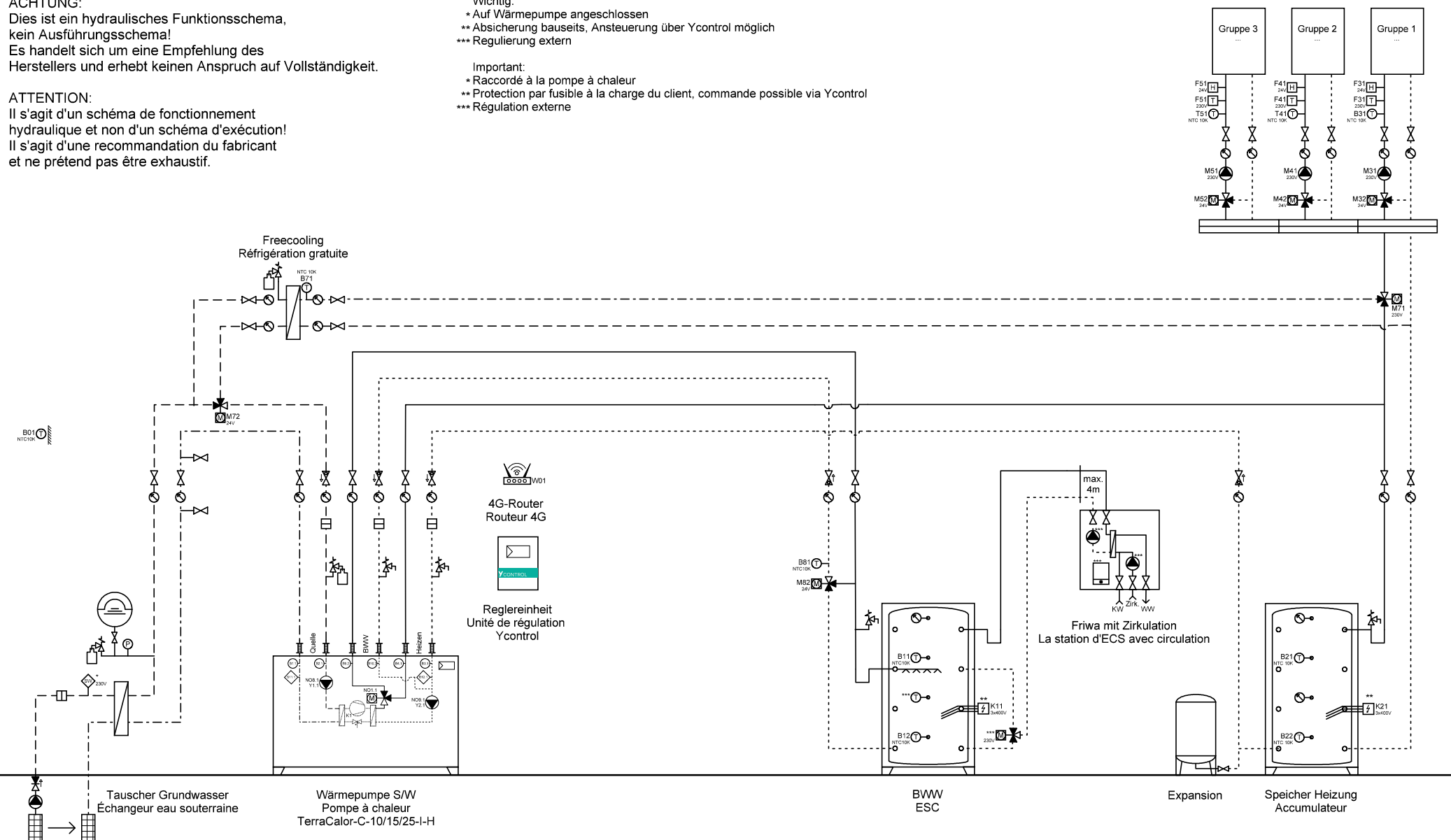
Ygnis AG
Wolhuserstr. 31 / 33
CH-6017 Ruswil
+41 (0)41 496 91 20
info@ygnis.com
www.ygnis.com

Anlage	Schema Nummer	Name	Datum	Index	Blatt
...			18.08.2025	04	9
...	Blattname				Seiten
...	GW-1300				21

ACHTUNG:
Dies ist ein hydraulisches Funktionsschema,
kein Ausführungsschema!
Es handelt sich um eine Empfehlung des
Herstellers und erhebt keinen Anspruch auf Vollständigkeit.

ATTENTION:
Il s'agit d'un schéma de fonctionnement
hydraulique et non d'un schéma d'exécution!
Il s'agit d'une recommandation du fabricant
et ne prétend pas être exhaustif.

- Wichtig:**
- * Auf Wärmepumpe angeschlossen
 - ** Absicherung bauseits, Ansteuerung über Ycontrol möglich
 - *** Regulierung extern
- Important:**
- * Raccordé à la pompe à chaleur
 - ** Protection par fusible à la charge du client, commande possible via Ycontrol
 - *** Régulation externe



Ygnis AG
Wolhuserstr. 31 / 33
CH-6017 Ruswil
+41 (0)41 496 91 20
info@ygnis.com
www.ygnis.com

Anlage	Schema Nummer	Name	Datum	Index	Blatt
...			18.08.2025		10
...	Blattname			04	Seiten
...	GW-1300-Friwa				21

Dies ist ein hydraulisches Funktionsschema,
kein Ausführungsschema!
Es handelt sich um eine Empfehlung des
Herstellers und erhebt keinen Anspruch auf Vollständigkeit.

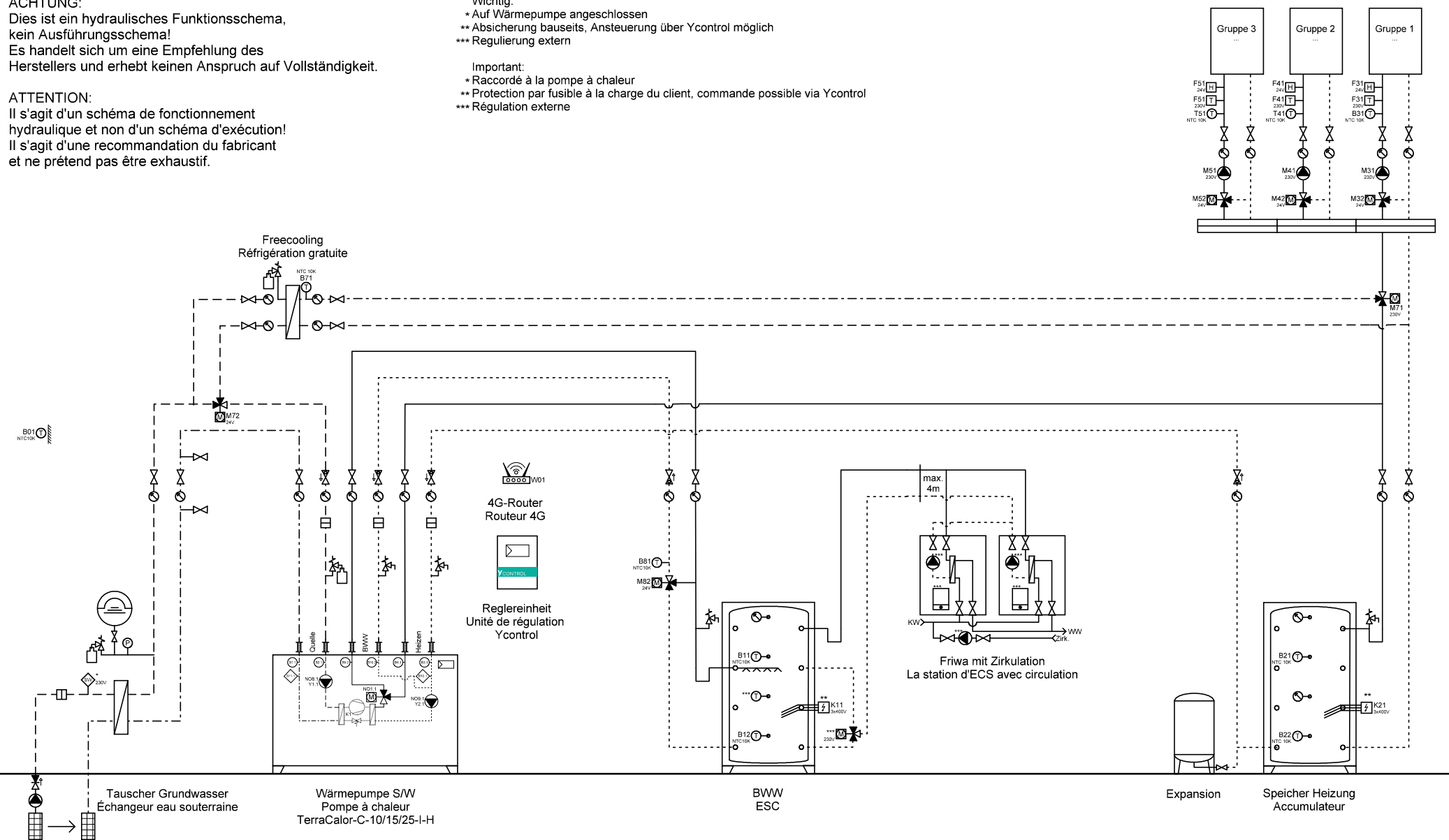
Il s'agit d'un schéma de fonctionnement hydraulique et non d'un schéma d'exécution!
Il s'agit d'une recommandation du fabricant et ne prétend pas être exhaustif.


Wichtig:

- * Auf Wärmepumpe angeschlossen
- ** Absicherung bauseits, Ansteuerung über Ycontrol möglich
- *** Regulierung extern

Important:

- * Raccordé à la pompe à chaleur
- ** Protection par fusible à la charge du client, commande possible via Ycontrol
- *** Régulation externe



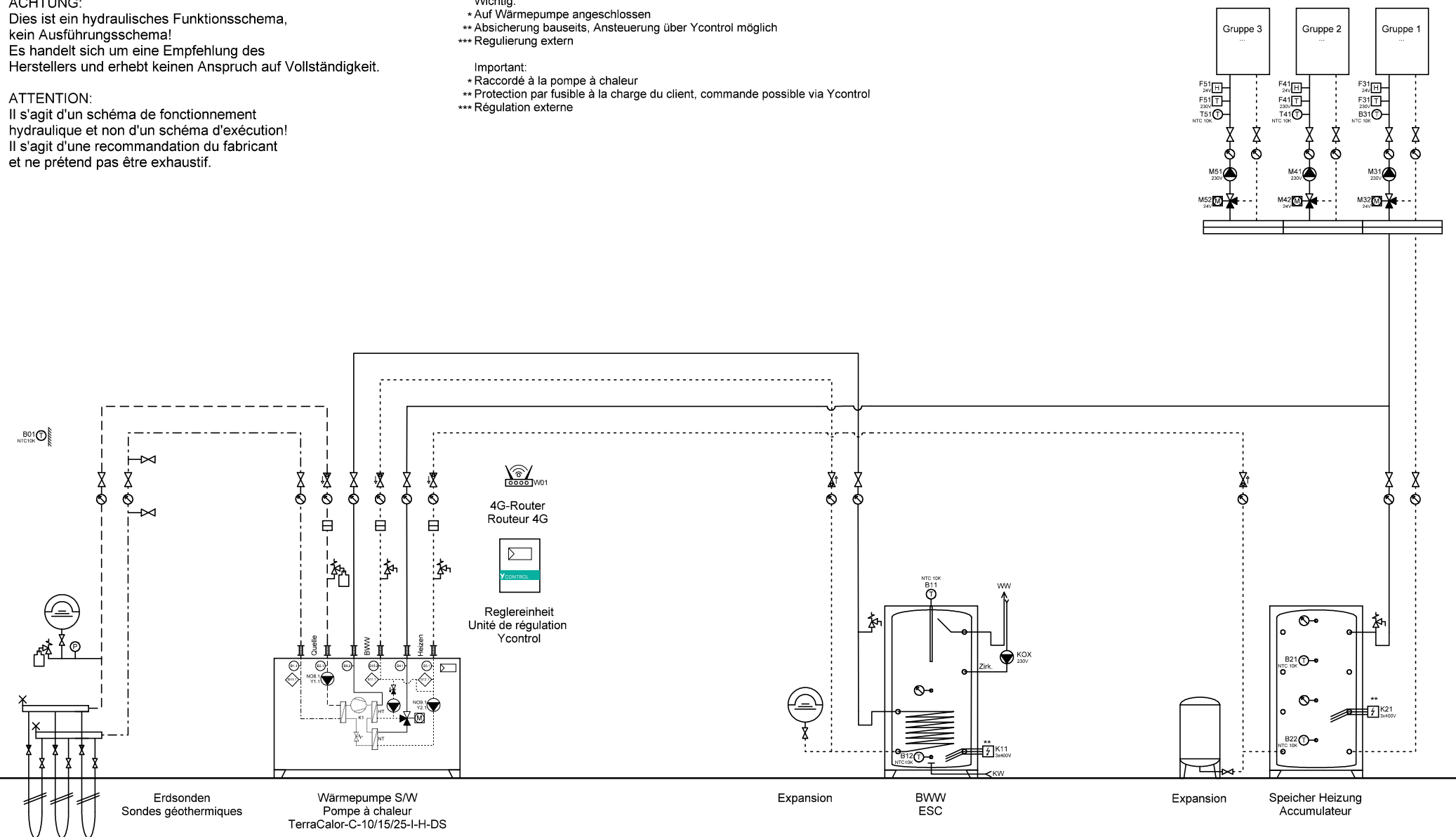
 <div> Ygnis AG Wolhuserstr. 31 / 33 CH-6017 Ruswil </div> <div> +41 (0)41 496 91 20 info@ygnis.com www.ygnis.com </div>	Anlage	Schema Nummer	Name	Datum	Index	Blatt
	...			18.08.2025	04	11
	...	Blattname				Seiten
	...	GW-1300-2xFriwa				21


ACHTUNG:
Dies ist ein hydraulisches Funktionsschema,
kein Ausführungsschema!
Es handelt sich um eine Empfehlung des
Herstellers und erhebt keinen Anspruch auf Vollständigkeit.

ATTENTION:
Il s'agit d'un schéma de fonctionnement
hydraulique et non d'un schéma d'exécution!
Il s'agit d'une recommandation du fabricant
et ne prétend pas être exhaustif.

Wichtig:
* Auf Wärmepumpe angeschlossen
** Absicherung bauseits, Ansteuerung über Ycontrol möglich
*** Regulierung extern

Important:
* Raccordé à la pompe à chaleur
** Protection par fusible à la charge du client, commande possible via Ycontrol
*** Régulation externe

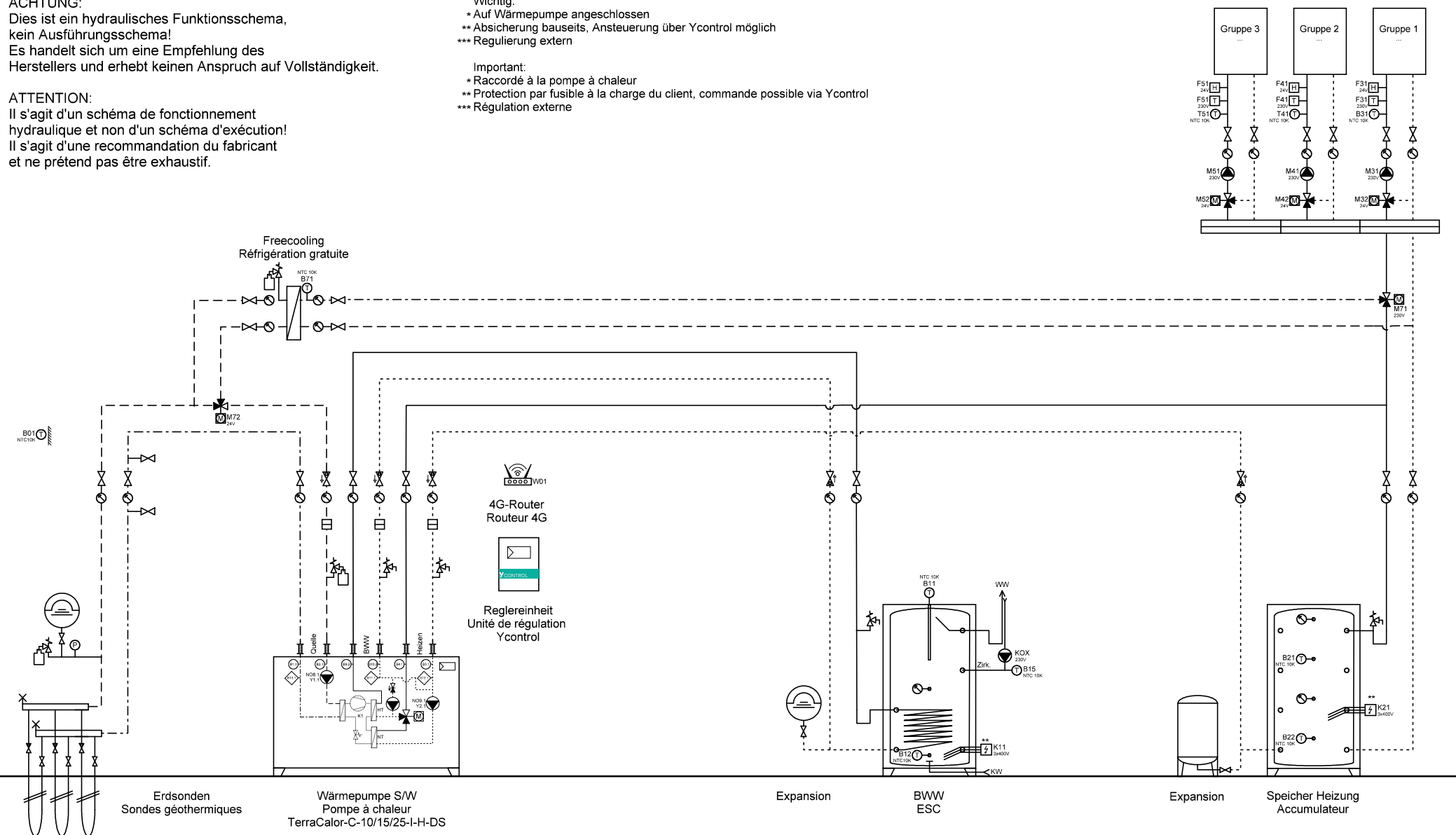



	Ygnis AG Wolhuserstr. 31 / 33 CH-6017 Ruswil	+41 (0)41 496 91 20 info@ygnis.com www.ygnis.com	Anlage		Schema Nummer	Name	Datum	Index	Blatt
			...				18.08.2025		13
			...		Blattname				Seiten
			...		EWS-1200-DS-BWW				21

ACHTUNG:
Dies ist ein hydraulisches Funktionsschema,
kein Ausführungsschema!
Es handelt sich um eine Empfehlung des
Herstellers und erhebt keinen Anspruch auf Vollständigkeit.

ATTENTION:
Il s'agit d'un schéma de fonctionnement
hydraulique et non d'un schéma d'exécution!
Il s'agit d'une recommandation du fabricant
et ne prétend pas être exhaustif.

- Wichtig:**
- * Auf Wärmepumpe angeschlossen
 - ** Absicherung bauseits, Ansteuerung über Ycontrol möglich
 - *** Regulierung extern
- Important:**
- * Raccordé à la pompe à chaleur
 - ** Protection par fusible à la charge du client, commande possible via Ycontrol
 - *** Régulation externe



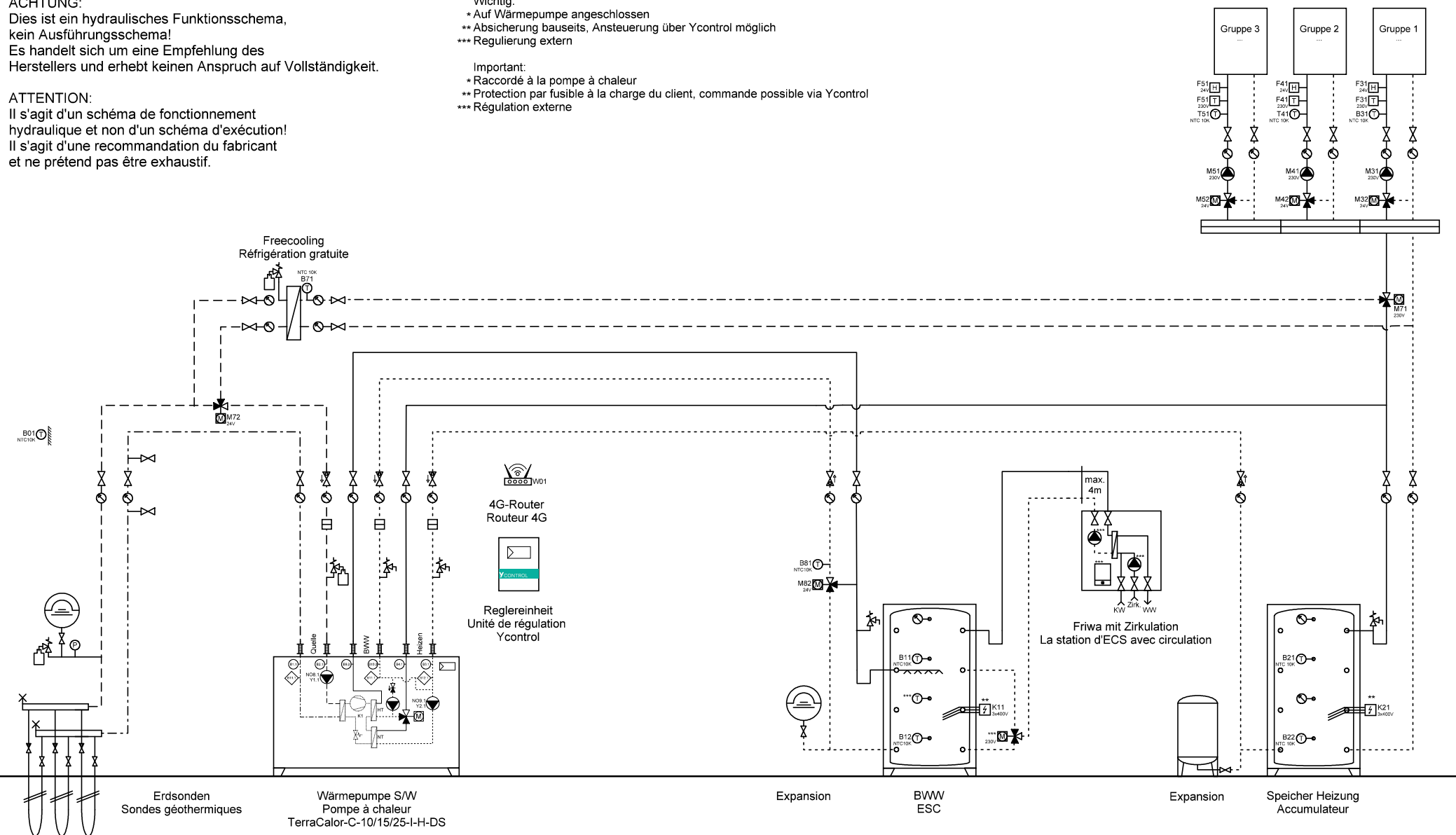
	Ygnis AG Wolhuserstr. 31 / 33 CH-6017 Ruswil	+41 (0)41 496 91 20 info@ygnis.com www.ygnis.com	Anlage		Schema Nummer	Name	Datum		Index	Blatt
			...				18.08.2025		04	14
			...		Blattname					Seiten
			...		EWS-1300-DS-BWW					21


ACHTUNG:
Dies ist ein hydraulisches Funktionsschema,
kein Ausführungsschema!
Es handelt sich um eine Empfehlung des
Herstellers und erhebt keinen Anspruch auf Vollständigkeit.

ATTENTION:
Il s'agit d'un schéma de fonctionnement
hydraulique et non d'un schéma d'exécution!
Il s'agit d'une recommandation du fabricant
et ne prétend pas être exhaustif.

Wichtig:
* Auf Wärmepumpe angeschlossen
** Absicherung bauseits, Ansteuerung über Ycontrol möglich
*** Regulierung extern

Important:
* Raccordé à la pompe à chaleur
** Protection par fusible à la charge du client, commande possible via Ycontrol
*** Régulation externe

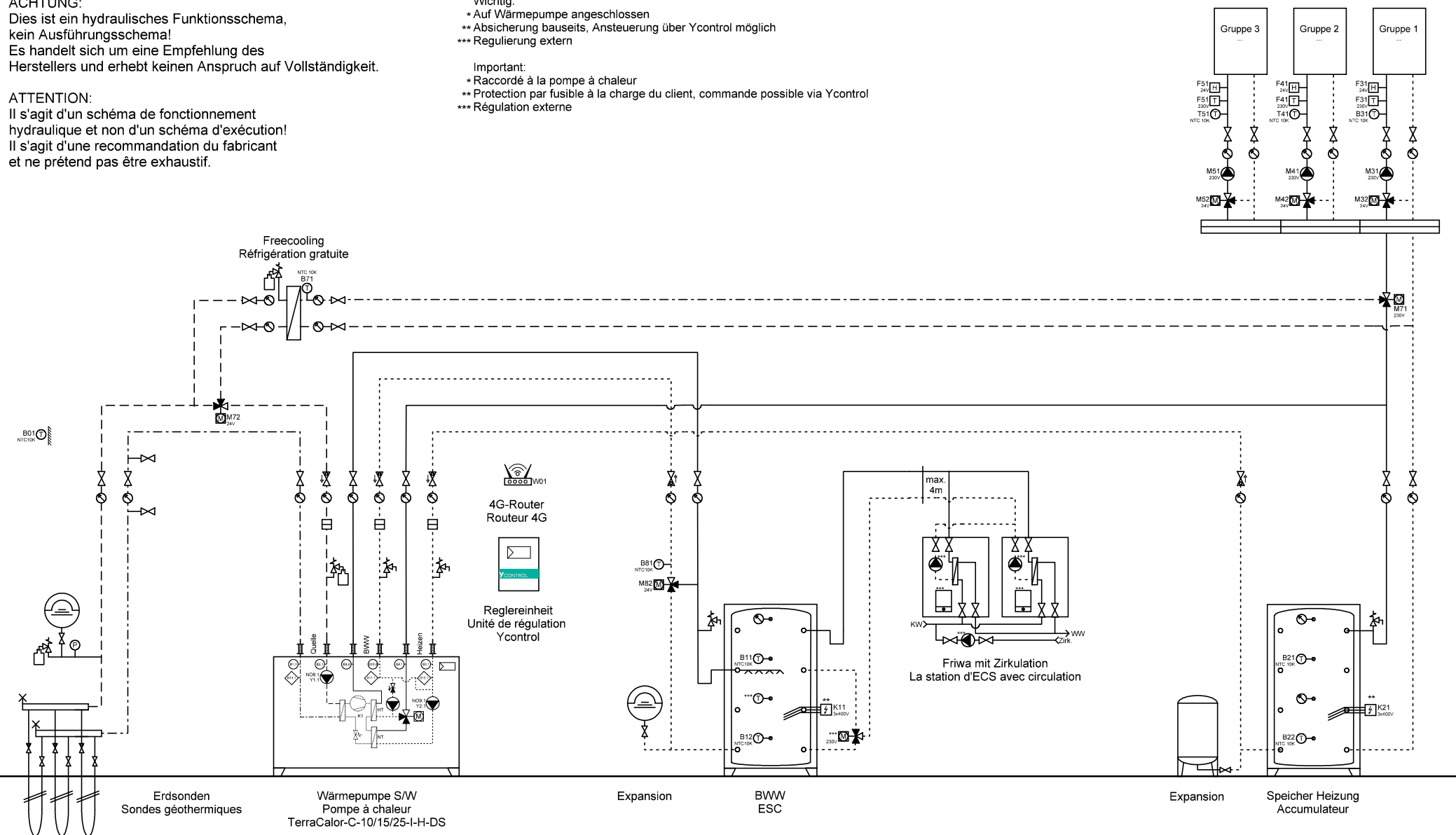


	Ygnis AG Wolhuserstr. 31 / 33 CH-6017 Ruswil	+41 (0)41 496 91 20 info@ygnis.com www.ygnis.com	Anlage		Schema Nummer	Name	Datum	Index	Blatt
			...				18.08.2025		15
			...		Blattname				Seiten
			...		EWS-1300-DS-Friwa				21

ACHTUNG:
Dies ist ein hydraulisches Funktionsschema,
kein Ausführungsschema!
Es handelt sich um eine Empfehlung des
Herstellers und erhebt keinen Anspruch auf Vollständigkeit.

ATTENTION:
Il s'agit d'un schéma de fonctionnement
hydraulique et non d'un schéma d'exécution!
Il s'agit d'une recommandation du fabricant
et ne prétend pas être exhaustif.

- Wichtig:**
- * Auf Wärmepumpe angeschlossen
 - ** Absicherung bauseits, Ansteuerung über Ycontrol möglich
 - *** Regulierung extern
- Important:**
- * Raccordé à la pompe à chaleur
 - ** Protection par fusible à la charge du client, commande possible via Ycontrol
 - *** Régulation externe



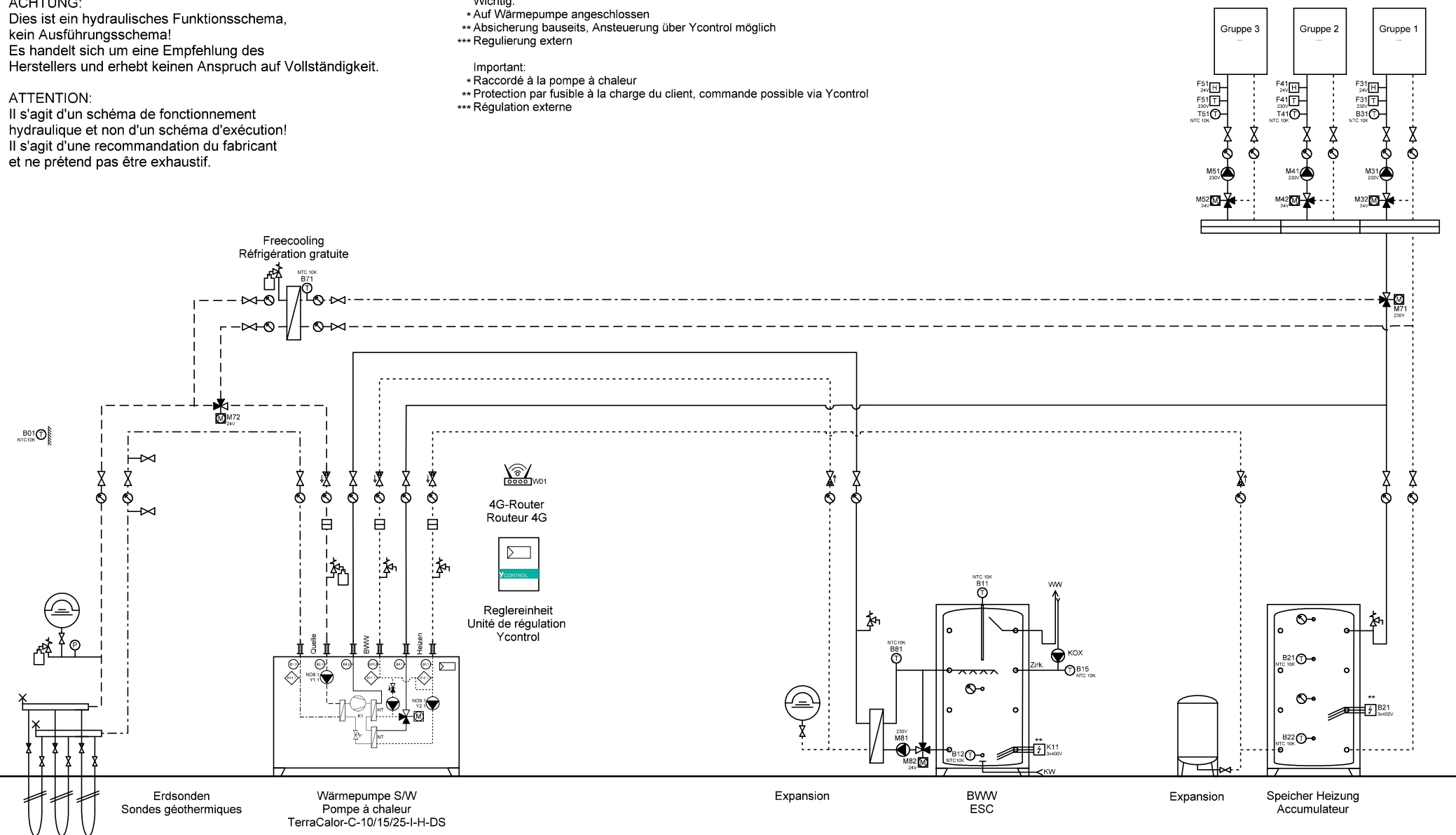
Ygnis AG
Wolhuserstr. 31 / 33
CH-6017 Ruswil
+41 (0)41 496 91 20
info@ygnis.com
www.ygnis.com


Anlage	Schema Nummer	Name	Datum	Index	Blatt
...			18.08.2025		16
...	Blattname			04	Seiten
...	EWS-1300-DS-2xFriwa				21

ACHTUNG:
Dies ist ein hydraulisches Funktionsschema,
kein Ausführungsschema!
Es handelt sich um eine Empfehlung des
Herstellers und erhebt keinen Anspruch auf Vollständigkeit.

ATTENTION:
Il s'agit d'un schéma de fonctionnement
hydraulique et non d'un schéma d'exécution!
Il s'agit d'une recommandation du fabricant
et ne prétend pas être exhaustif.

- Wichtig:**
- * Auf Wärmepumpe angeschlossen
 - ** Absicherung bauseits, Ansteuerung über Ycontrol möglich
 - *** Regulierung extern
- Important:**
- * Raccordé à la pompe à chaleur
 - ** Protection par fusible à la charge du client, commande possible via Ycontrol
 - *** Régulation externe

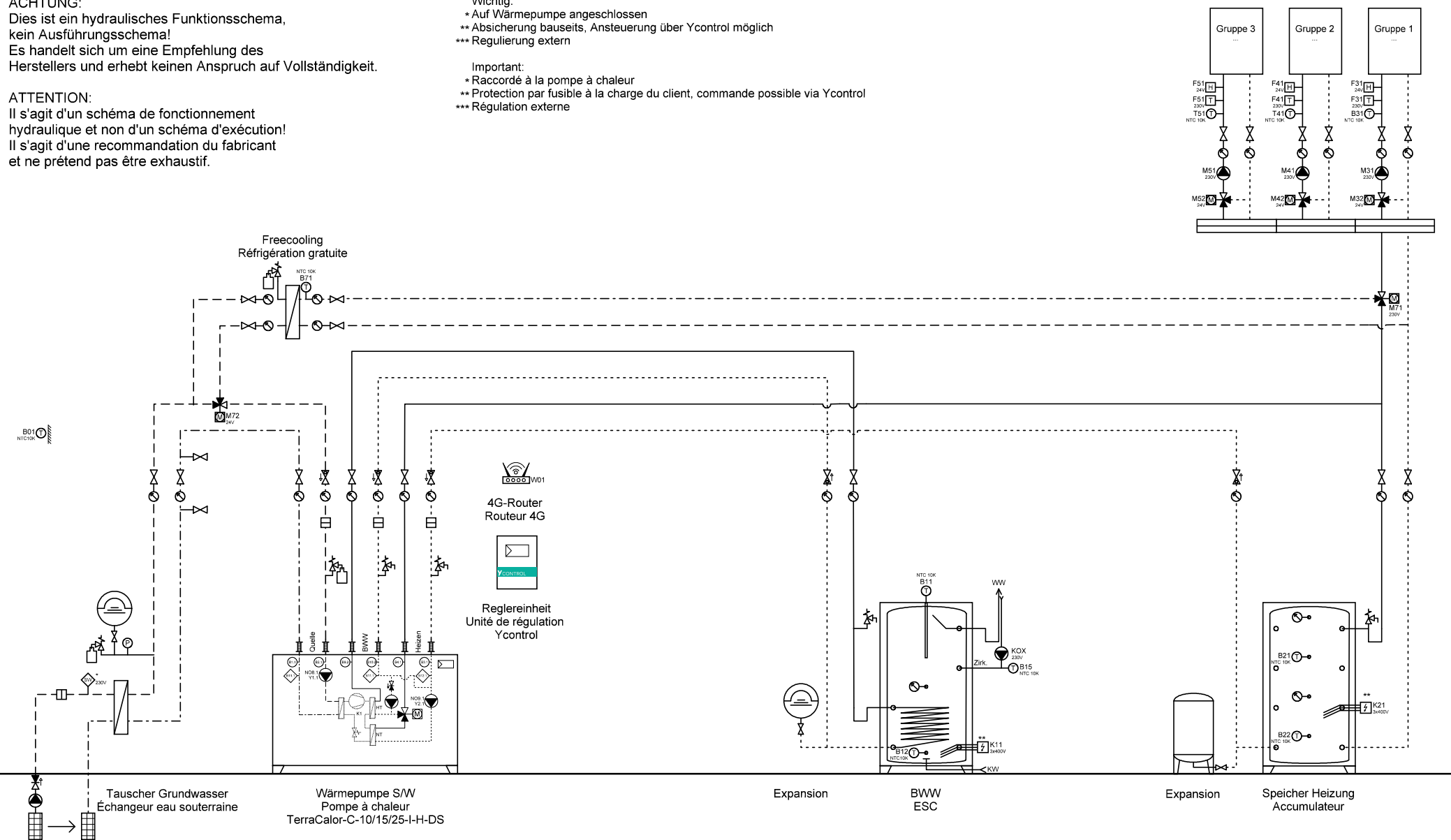


	Ygnis AG Wolhuserstr. 31 / 33 CH-6017 Ruswil	+41 (0)41 496 91 20 info@ygnis.com www.ygnis.com	Anlage		Schema Nummer	Name	Datum	Index	Blatt
			...				18.08.2025		17
			...		Blattname				Seiten
			...		EWS-1300-DS-Magro				21

ACHTUNG:
Dies ist ein hydraulisches Funktionsschema,
kein Ausführungsschema!
Es handelt sich um eine Empfehlung des
Herstellers und erhebt keinen Anspruch auf Vollständigkeit.

ATTENTION:
Il s'agit d'un schéma de fonctionnement
hydraulique et non d'un schéma d'exécution!
Il s'agit d'une recommandation du fabricant
et ne prétend pas être exhaustif.

- Wichtig:**
- * Auf Wärmepumpe angeschlossen
 - ** Absicherung bauseits, Ansteuerung über Ycontrol möglich
 - *** Regulierung extern
- Important:**
- * Raccordé à la pompe à chaleur
 - ** Protection par fusible à la charge du client, commande possible via Ycontrol
 - *** Régulation externe



Ygnis AG
Wolhuserstr. 31 / 33
CH-6017 Ruswil
+41 (0)41 496 91 20
info@ygnis.com
www.ygnis.com

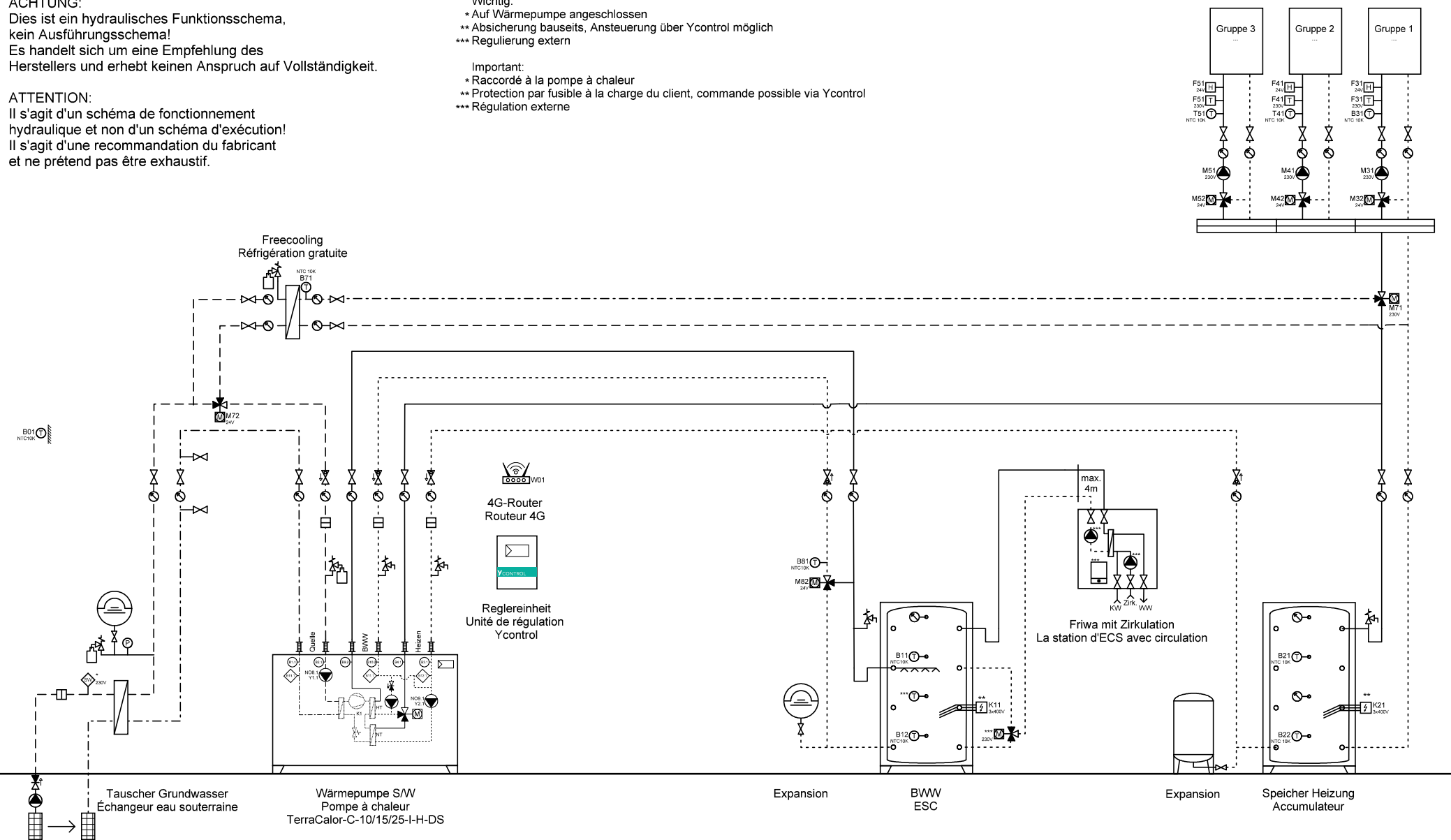
Anlage	Schema Nummer	Name	Datum	Index	Blatt
...			18.08.2025		18
...	Blattname			04	Seiten
...	GW-1300-DS-BWW				21

ACHTUNG:
Dies ist ein hydraulisches Funktionsschema,
kein Ausführungsschema!
Es handelt sich um eine Empfehlung des
Herstellers und erhebt keinen Anspruch auf Vollständigkeit.

ATTENTION:
Il s'agit d'un schéma de fonctionnement
hydraulique et non d'un schéma d'exécution!
Il s'agit d'une recommandation du fabricant
et ne prétend pas être exhaustif.

Wichtig:
* Auf Wärmepumpe angeschlossen
** Absicherung bauseits, Ansteuerung über Ycontrol möglich
*** Regulierung extern

Important:
* Raccordé à la pompe à chaleur
** Protection par fusible à la charge du client, commande possible via Ycontrol
*** Régulation externe



Ygnis AG
Wolhuserstr. 31 / 33
CH-6017 Ruswil

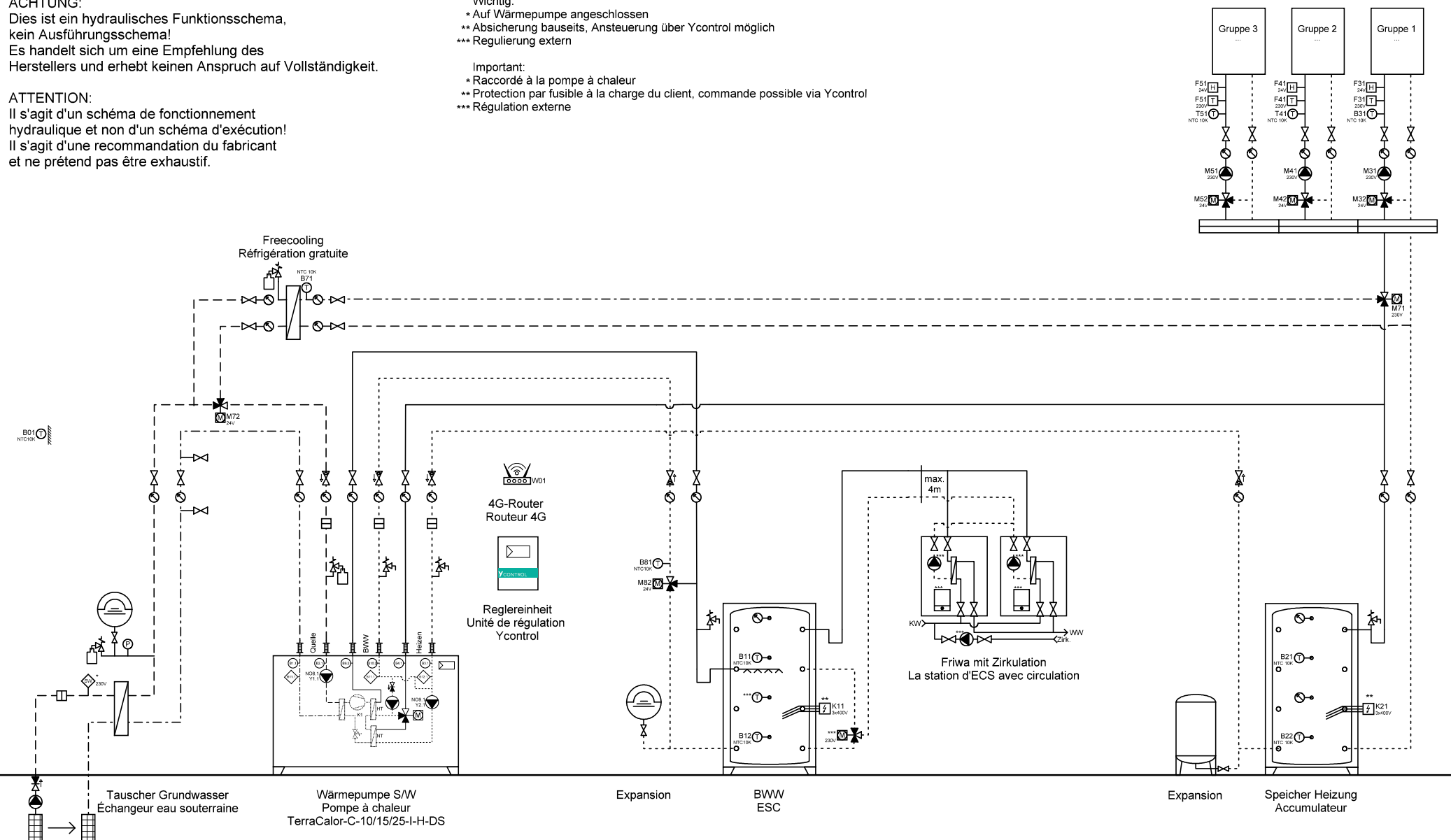
+41 (0)41 496 91 20
info@ygnis.com
www.ygnis.com

Anlage	Schema Nummer	Name	Datum	Index	Blatt
...			18.08.2025		19
...	Blattname			04	Seiten
...	GW-1300-DS-Friwa				21

ACHTUNG:
Dies ist ein hydraulisches Funktionsschema,
kein Ausführungsschema!
Es handelt sich um eine Empfehlung des
Herstellers und erhebt keinen Anspruch auf Vollständigkeit.

ATTENTION:
Il s'agit d'un schéma de fonctionnement
hydraulique et non d'un schéma d'exécution!
Il s'agit d'une recommandation du fabricant
et ne prétend pas être exhaustif.

- Wichtig:**
- * Auf Wärmepumpe angeschlossen
 - ** Absicherung bauseits, Ansteuerung über Ycontrol möglich
 - *** Regulierung extern
- Important:**
- * Raccordé à la pompe à chaleur
 - ** Protection par fusible à la charge du client, commande possible via Ycontrol
 - *** Régulation externe



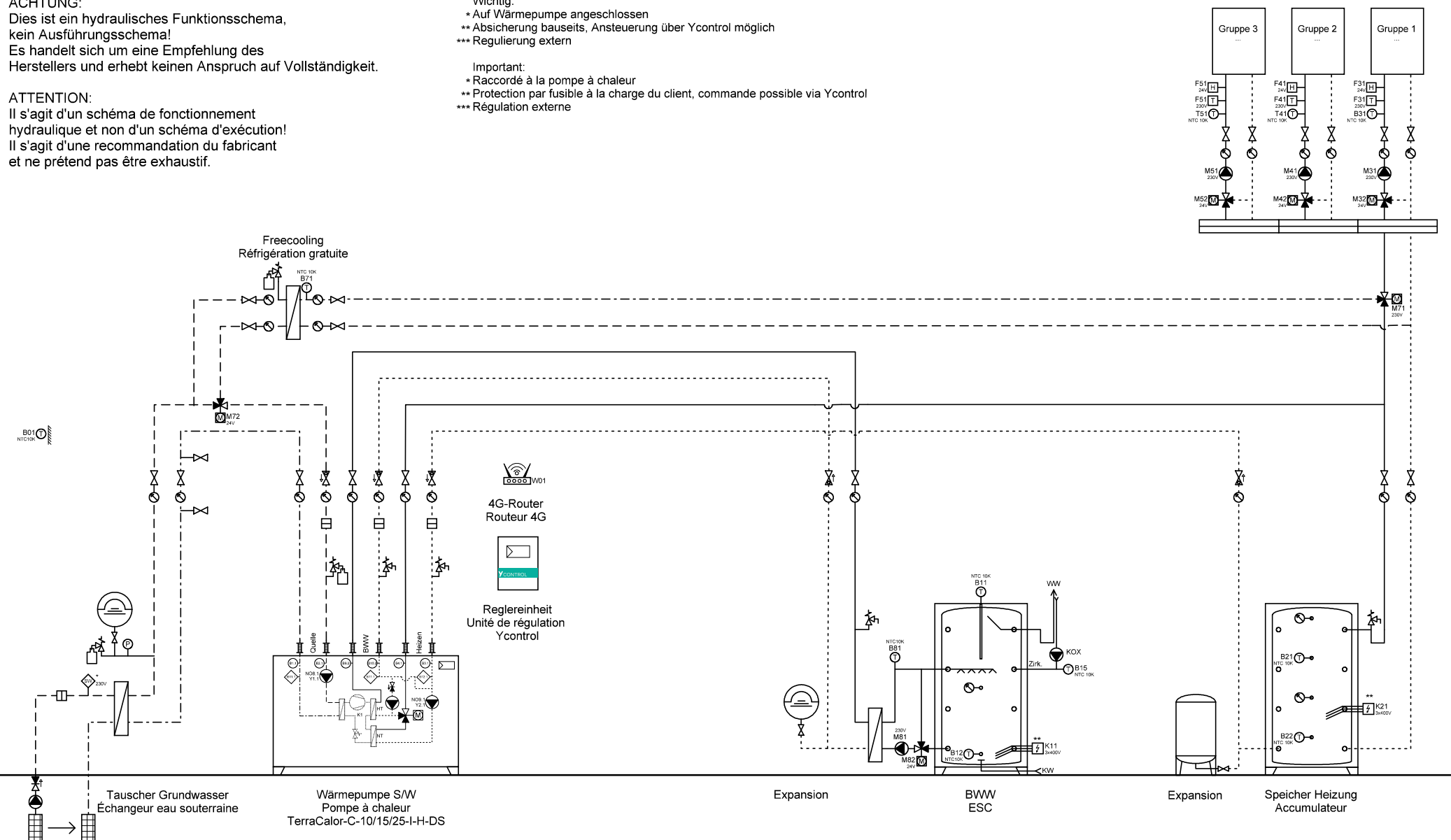
Ygnis AG
Wolhuserstr. 31 / 33
CH-6017 Ruswil
+41 (0)41 496 91 20
info@ygnis.com
www.ygnis.com


Anlage	Schema Nummer	Name	Datum	Index	Blatt
...			18.08.2025		20
...	Blattname			04	Seiten
...	GW-1300-DS-2xFriwa				21

ACHTUNG:
Dies ist ein hydraulisches Funktionsschema,
kein Ausführungsschema!
Es handelt sich um eine Empfehlung des
Herstellers und erhebt keinen Anspruch auf Vollständigkeit.

ATTENTION:
Il s'agit d'un schéma de fonctionnement
hydraulique et non d'un schéma d'exécution!
Il s'agit d'une recommandation du fabricant
et ne prétend pas être exhaustif.

- Wichtig:**
- * Auf Wärmepumpe angeschlossen
 - ** Absicherung bauseits, Ansteuerung über Ycontrol möglich
 - *** Regulierung extern
- Important:**
- * Raccordé à la pompe à chaleur
 - ** Protection par fusible à la charge du client, commande possible via Ycontrol
 - *** Régulation externe



	Ygnis AG Wolhuserstr. 31 / 33 CH-6017 Ruswil	+41 (0)41 496 91 20 info@ygnis.com www.ygnis.com	Anlage		Schema Nummer	Name	Datum	Index	Blatt
			...				18.08.2025		21
			...		Blattname				Seiten
			...		GW-1300-DS-Magro				21